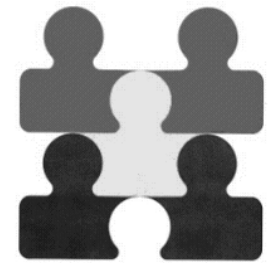


Projeto Móvel de Cultura e Meio Ambiente

RECI
CLO
TECA



Universidade
Solidária

1998



O QUE É A RECICLOTECA

A Recicloteca é um Centro de Informações sobre Reciclagem e Meio Ambiente criado pela Associação Ecológica Ecomarapendi e patrocinado pelo Projeto Brahma de Reciclagem. Foi planejada com o objetivo de difundir informações sobre técnicas e pesquisas em reciclagem, redução e reaproveitamento do lixo, assim como a importância da conservação do meio ambiente.

O acervo da Recicloteca é composto pelos mais diversos tipos de materiais relacionados a Reciclagem e Meio Ambiente,



incluindo livros, vídeos, revistas, boletins, cartilhas, artigos, teses, folhetos, cartazes, adesivos e imagens digitalizadas.



A Recicloteca está equipada para atender a um público bastante diversificado e em diferentes níveis de aprofundamento, desde a dona de casa e os estudantes de primeiro, segundo e terceiro graus até os técnicos e pesquisadores especializados.

Os usuários podem ter acesso à RECICLOTECA através de visitas à sede, onde um sistema informatizado permite que os usuários obtenham informações de modo ágil e dinâmico. Podem, ainda, fazer consultas por fax, correio ou e-mail.

Em breve, as consultas ao Banco de Dados poderão também ser feitas através da Internet.

ENTRE EM CONTATO CONOSCO:

ENDEREÇO: Rua Paissandu, 362 - Laranjeiras - 22210-080
CEP: 22210-080 Rio de Janeiro, RJ

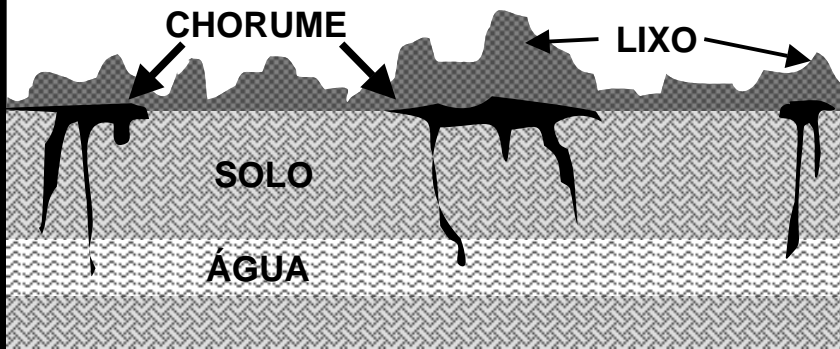
TEL: (021)2551-6215/2552-6393
E-MAIL: consulta@recicloteca.org.br



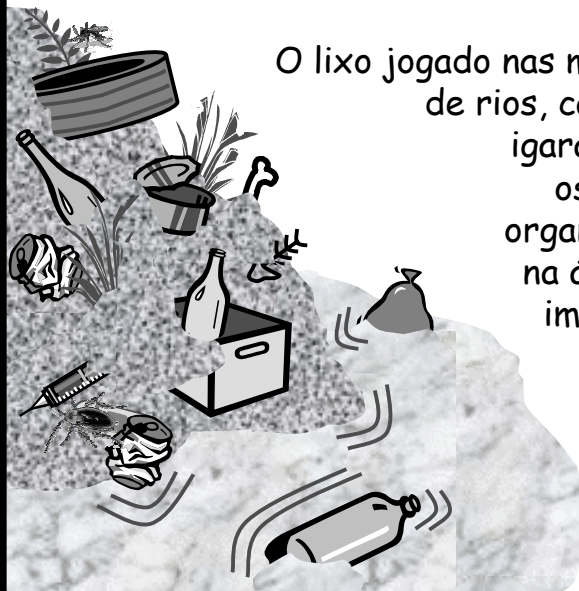
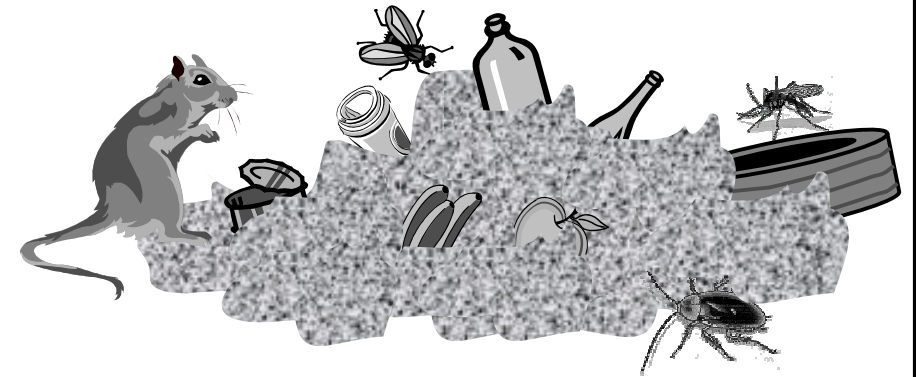


LIXO - UM PROBLEMA SEM SOLUÇÃO ?

Quando o lixo se decompõe, ele forma um líquido escuro chamado chorume. O chorume, ao se infiltrar, polui o solo e a água subterrânea, contaminando os poços e cacimbas.

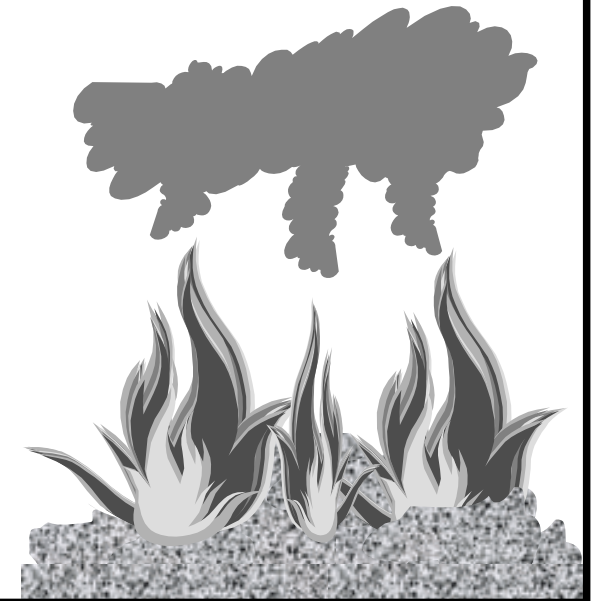


O lixo acumulado causa poluição visual e mau cheiro. Além disso, ele favorece o desenvolvimento de animais transmissores de doenças.



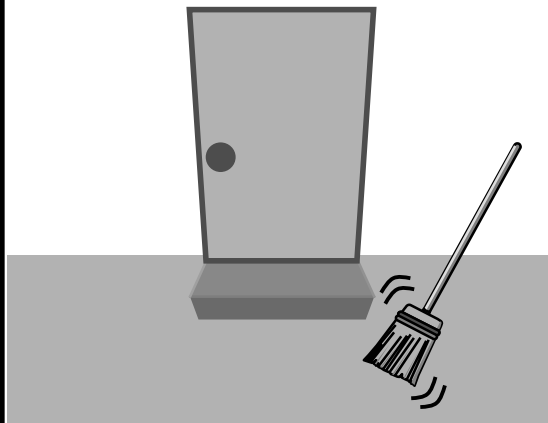
O lixo jogado nas margens e dentro de rios, canais, córregos e igarapés, pode matar os peixes e outros organismos que vivem na água. Ele também impede a passagem das águas, causando entupimentos e inundações no período de chuvas.

A queima do lixo pode trazer várias consequências ruins: poluição do ar, problemas à saúde, incômodos à vizinhança. Pode, também, provocar incêndios difíceis de controlar.



AS SOLUÇÕES EXISTEM, E VOCÊ PODE AJUDAR!

Não deixe o lixo espalhado e nem jogue fora de qualquer maneira.



Mantenha o espaço em volta de sua casa limpo, assim como calçada e rua.

Coloque todo o seu lixo em sacos plásticos ou em recipientes apropriados.

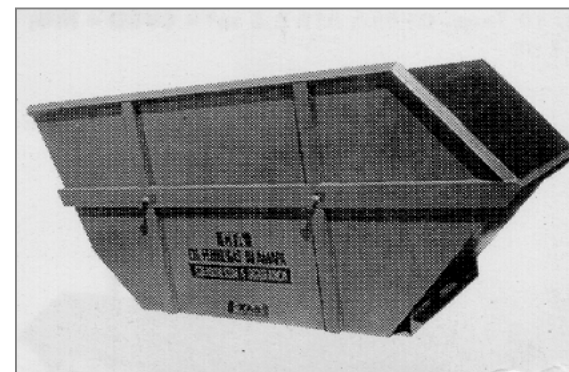


Para descartar o lixo já acondicionado:

Coloque na calçada no dia e horário de coleta.



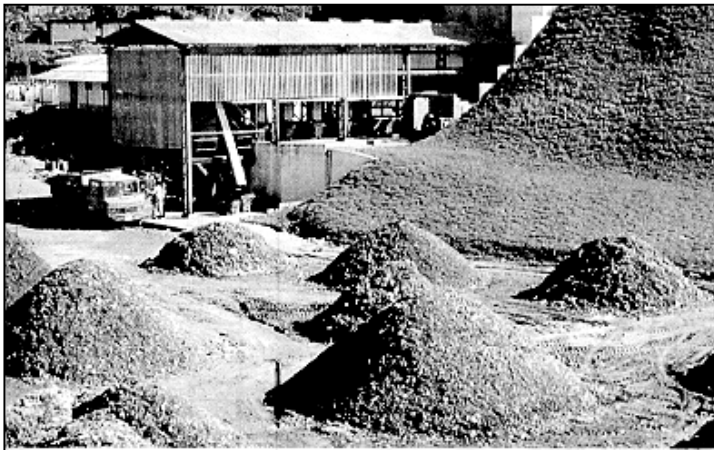
Leve para as caçambas ou tambores existentes no seu bairro.



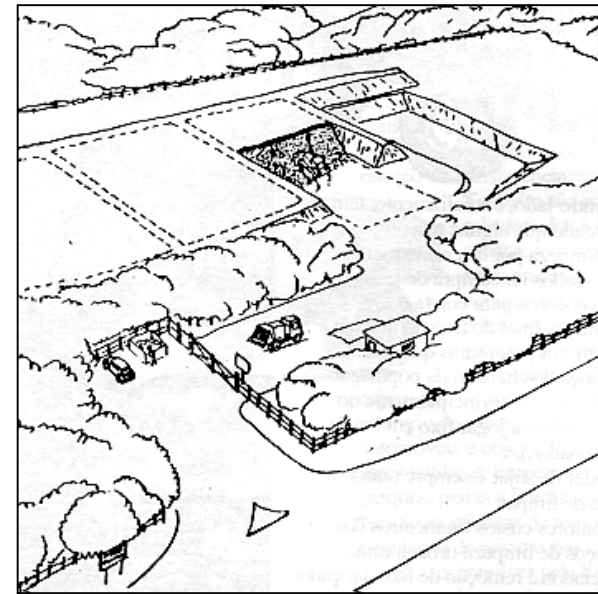
OS DESTINOS DO LIXO COLETADO

O lixo coletado pode ter dois destinos:

Usina de triagem e compostagem



Aterro sanitário

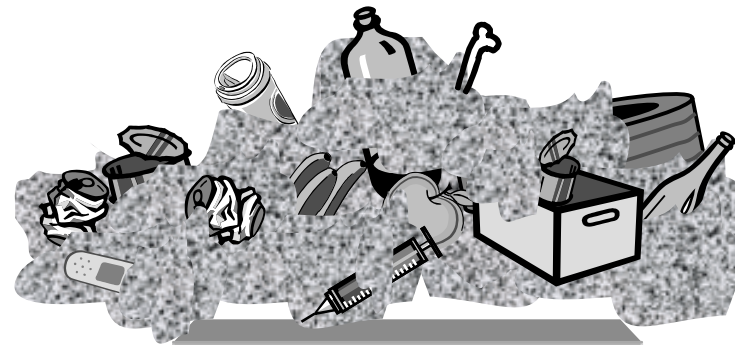




MAS O QUE É EXATAMENTE O LIXO ?

Lixo é tudo aquilo que sobra depois de alguma atividade humana e que nós julgamos inútil, indesejável ou descartável.

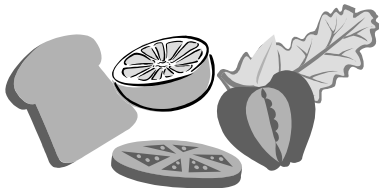
Podemos separar o lixo em três tipos: lixo úmido, lixo seco e lixo verde.



LIXO ÚMIDO

EXEMPLOS:

- Restos de comida
- Cascas, talos e folhas de frutas e legumes.



LIXO MISTURADO

LIXO SECO

EXEMPLOS:

- Papel
- Vidro
- Plástico
- Metal
- Tecidos
- Borracha



LIXO VERDE

EXEMPLOS:

- Galhos, toras, folhagens, serragem, grama.

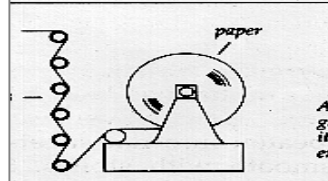
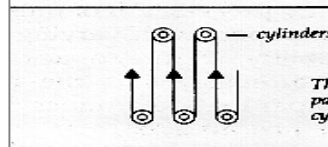
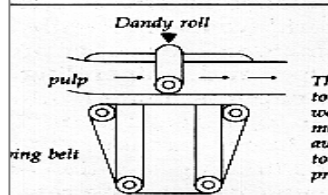
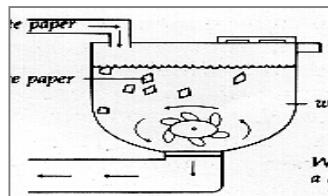




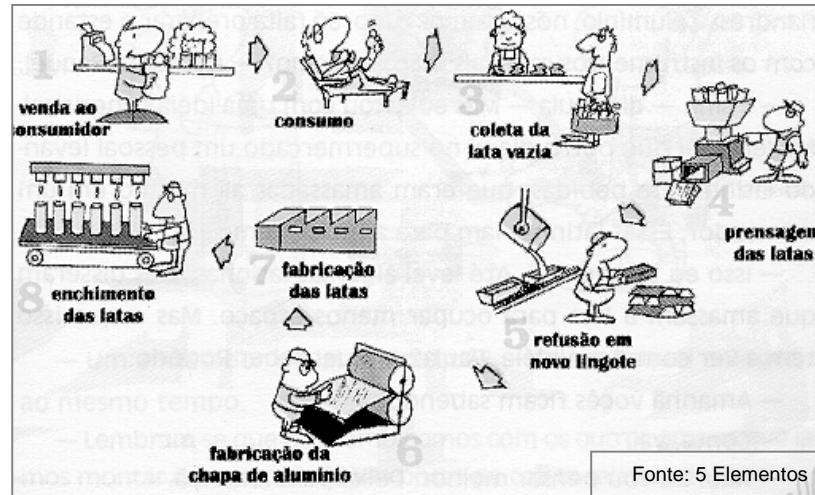
COMO AS FÁBRICAS TRANSFORMAM

PAPEL

O papel representa uma parte do lixo seco de nossa casa. Para cada tonelada de papel são cortadas 17 árvores adultas. O papel reciclado é muito usado para embalagens.



Fonte: D. Watson - Creative Handmade Paper)



Fonte: 5 Elementos



Fonte: 5 Elementos

PLÁSTICO

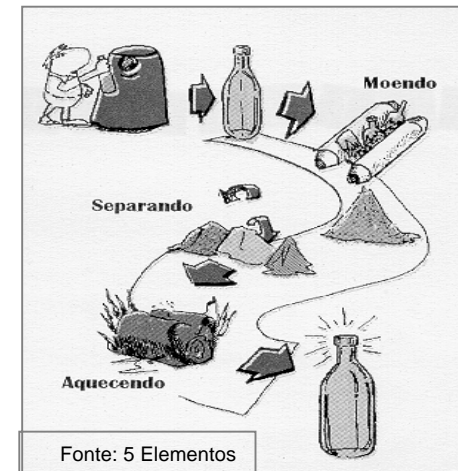
No Brasil, as indústrias já transformam em baldes, mangueiras, cestos, vassouras e sacos plásticos, as embalagens e produtos de plástico usados.

ALUMÍNIO

Todos os metais podem ser reciclados e hoje a reciclagem de alumínio das latas de bebida é a mais conhecida.

VIDRO

Um vidro usado se transforma em outro vidro quantas vezes for encaminhado para reciclagem. Ele pode estar inteiro ou em cacos.



Fonte: 5 Elementos



DE ONDE VEM CADA MATERIAL ?

Para fabricar materiais como plástico, metal, papel e vidro, o homem precisar extrair a matéria-prima de algum lugar.

PLÁSTICO



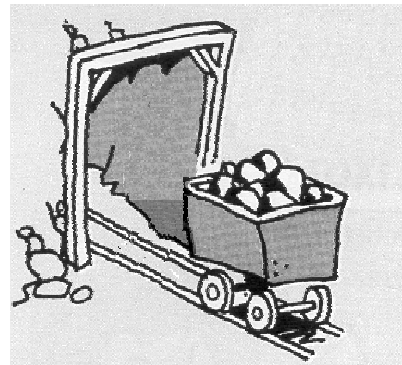
petróleo

PAPEL



árvore

METAL



minério

VIDRO



areia

Só que estas fontes não são infinitas!

Os materiais que deixamos de jogar fora e separamos para reciclar são matéria-prima para fabricar produtos novos.

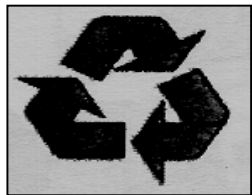
Assim, estamos ajudando a proteger o ambiente em que vivemos de várias formas: economizando matéria-prima das fontes naturais, reduzindo a quantidade de lixo, economizando água e energia e diminuindo a poluição do ar e da água.



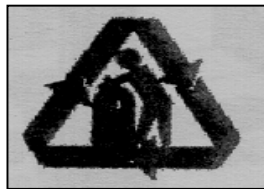
PARA FACILITAR A RECICLAGEM DE MATERIAIS SÃO USADOS SÍMBOLOS E CORES

Estes são os símbolos utilizados para identificação do tipo de material empregado na embalagem a ser reciclada após o uso.

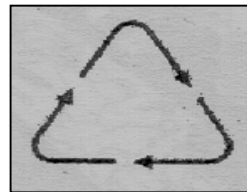
Procure por eles nas embalagens.



papel



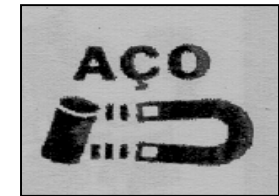
vidro



plástico



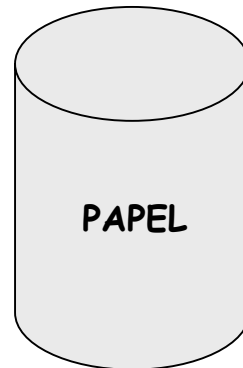
alumínio



metais ferrosos

Você pode separar os recicláveis do seu lixo utilizando cores diferentes para cada recipiente.

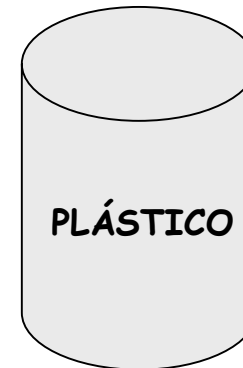
Sempre que possível, encaminhe estes materiais para a reciclagem.



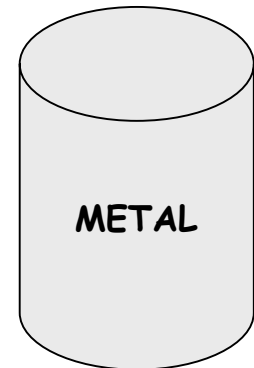
azul



verde



vermelho



amarelo

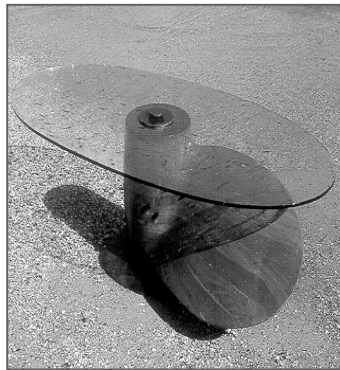


O QUE VOCÊ PODE FAZER EM CASA

Existem formas artesanais de reciclagem. O material previamente separado pode ser transformado em novos produtos. Alguns exemplos do que se pode praticar:



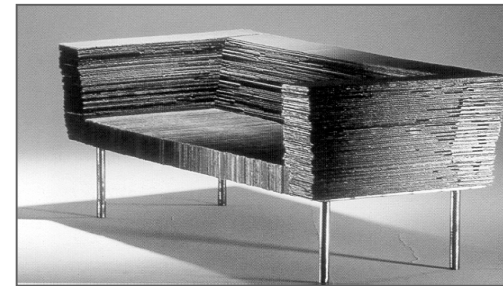
Moldura de gravetos



Hélice como pé de mesa.



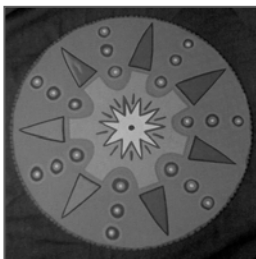
Desenho com sobras de azulejos



Sofá de papelão



Penteadeira e máscaras de papel machê



Disco de vinil



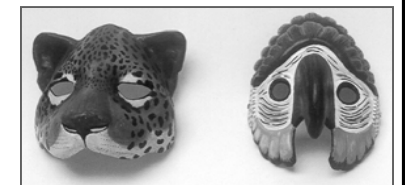
Gaveta de latão.



Mesa e cadeiras de PET



Cadeira com cacos de louça.



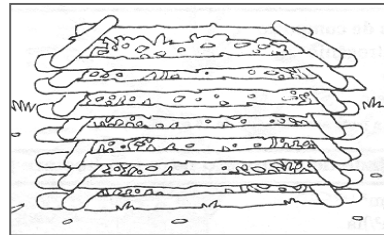
Os objetos acima foram feitos por profissionais e apresentados em exposições realizadas no Rio de Janeiro (*1º Brahma Reciclarte e Lixo: Destinação e Reciclagem*). Cada vez mais esse tipo de produto está sendo valorizado pelo interesse crescente na proteção do meio ambiente. Eles podem ser encontrados e comercializados em exposições, feiras, lojas, etc.



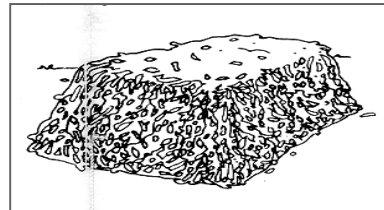
COMO REAPROVEITAR O LIXO ÚMIDO E O LIXO VERDE?

Com o lixo úmido e o lixo verde você pode produzir composto orgânico (adubo) para jardinagem, agricultura e reflorestamento.

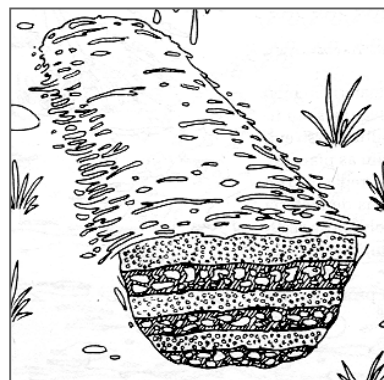
O composto pode ser produzido de três formas:



COMPOSTEIRA



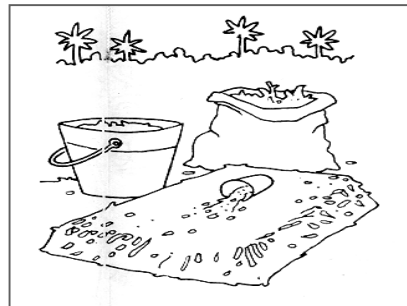
LEIRA



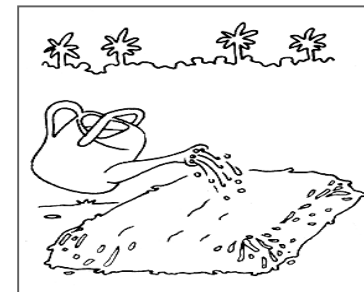
ATERRAMENTO

PASSOS PARA A PRODUÇÃO DO COMPOSTO EM LEIRAS:

1. Coloque o lixo úmido e o lixo verde em camadas alternadas.

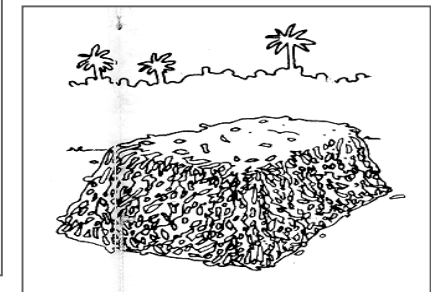


2. Molhe a leira, sempre que necessário, para mantê-la úmida.

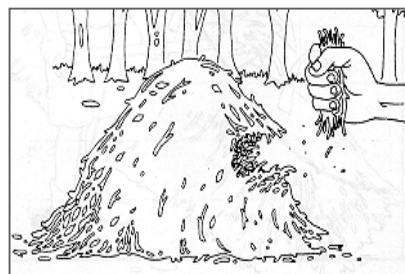


3. Revire a leira:

- de 3 em 3 dias, durante 15 dias
- de 2 em 2 semanas do 16º dia até o 4º mês
- 1 vez no 5º e outra no 6º mês.



4. O composto está pronto quando:



- apresenta cor marrom café e cheiro agradável de terra;
- está homogêneo e sem distinção de restos;
- não esquenta mais, mesmo se revolver.

5. Passe o composto na peneira.





COMPOSTAGEM

DICAS IMPORTANTES

- Pelo método de aterramento, o material não precisa ser revolvido;
- Equilibre a umidade do material (ele não deve ficar nem muito úmido nem muito seco);
- Preste atenção aos exemplos a seguir. São as dificuldades mais comuns dos métodos de leira e composteira:

Exemplos:	Motivos:	Soluções:
• mau cheiro	• falta de oxigênio	• revolver
• cor branco-acinzentada	• falta de água e presença de fungos	• revolver e umedecer
• excesso de umidade.	• excesso de água.	• evitar a incidência de água ou materiais muito úmidos

VANTAGENS DA COMPOSTAGEM

- Enriquece a terra em alimento para as plantas.
- Reduz a quantidade de lixo.
- Melhora a aeração do solo
- Evita as queimadas que poluem o ar e incomodam a vizinhança.

TIPOS DE MATERIAIS QUE PODEM OU NÃO SER COMPOSTADOS

COMPOSTÁVEIS

- resto de podas e jardinagem
- cascas de árvores
- arbustos e árvores
- grama
- folhas secas
- serragem
- restos e cascas de frutas, legumes e verdura
- pó de café
- saquinho de chá
- bagaço de cana.

NÃO COMPOSTÁVEIS

- latas
- vidros
- plásticos
- pilhas
- remédios
- produtos químicos em geral
- cebolas doentes
- papel colorido
- fezes de animais domésticos
- restos de carne e queijo
- sementes
- ossos



TRANSFORME SEUS HÁBITOS

Antes de pensar em RECICLAR, REDUZA seu consumo e REAPROVEITE o que já tem.

Consuma bens cada vez mais duráveis e de qualidade.

Use sempre os dois lados da folha de papel.

Ande a pé sempre que possível.

Procure não desperdiçar energia elétrica.

Consuma somente a água indispensável.

Faça blocos para rascunho com papel que já tenha sido usado em um dos lados.

Reutilize envelopes ao máximo.

Evite empacotamentos desnecessários, trazendo sua própria bolsa de compras.

Aproveite ao máximo a luz natural.

Recuse os descartáveis que não podem ser reciclados.

Prestigie os produtos reciclados.



**AS RESPONSÁVEIS
PELO CONTEÚDO
DAS OFICINAS SÃO:**

Begonia Javares - Bijuterias e brinquedoteca
Carla Tavares - Papel artesanal
M^a José C. de Mello - Cestaria com jornal
Renata Azevedo - Papelagem e papel machê

**ESTA CARTILHA FOI
ELABORADA PELA
EQUIPE DA
RECICLOTECA:**

Carla Tavares
Déa T. de M. Alves
Francisco Sertã
Patrícia Mousinho
Vera Chevalier